

Učíme nanečisto

Tvůrčí psaní v praxi

René Nekuda - 24. listopadu ve 19:15

 učímeonline.cz

> cesko.digital

Učíme online

Projekt Česko.Digital,
komunity expertních dobrovolníků

 učímeonline.cz



624 škol

Technologická pomoc



2891 zařízení

Sbírka počítačů



101 webinarů

Učíme nanečisto

>
cesko.digital

Učíme online

Projekt Česko.Digital,
komunity expertních dobrovolníků

Přidej se k nám!

Hledáme dobrovolníky pro
tyto role:

koordinátor/ka postprodukce
webinářů

moderování webinářů

realizace webinářů

zpracovatel/ka nahrávek

střih videa

specialisté pro sociální sítě



Dotazy pokládejte na:

www.Sli.do kód: #UN105

MgA. René Nekuda

kontakt: renenekuda.cz

- 11 let praxe v oboru
- 5000 proškolených kurzistů
- 50+ firemních školení
- člen *Evropské asociace výukových programů tvůrčího psaní* (EACWP)
- 3 knihy o tvůrčím psaní
- součást programu *Čtenářské gramotnosti*



Osnova webináře

- Úvod
- 4 cvičení tvůrčího psaní (slovní zásoba, tvorba postav, popisy a klišé) + jejich rozbor
- Debata

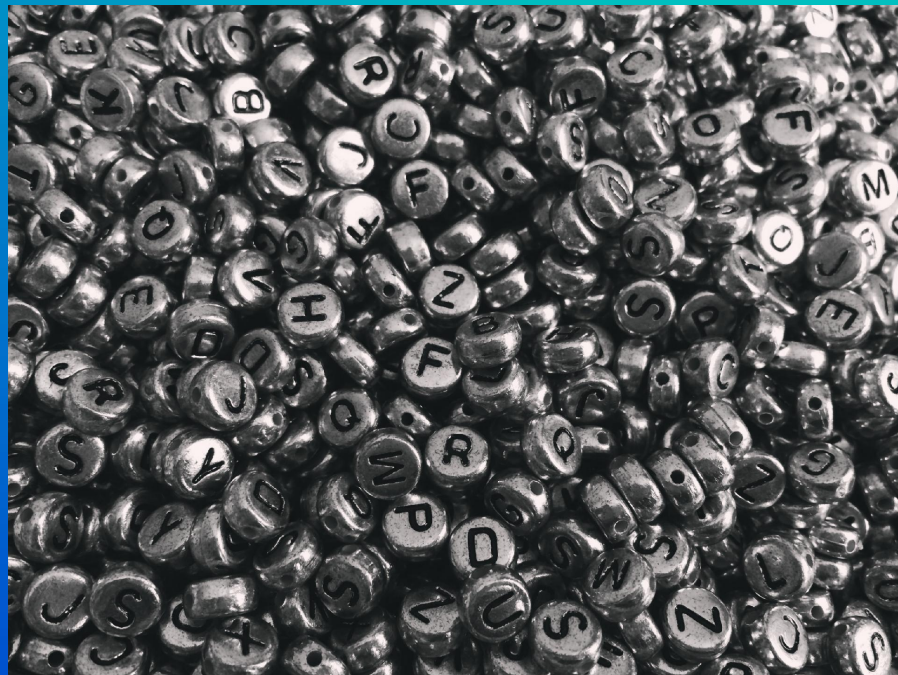
Slovní zásoba

(rozvoj slovní zásoby)

Slovní zásoba

Zadání cvičení: Sepište si co nejvíce slov, která začínají i končí stejným písmenem (např. abeceda).

Čas: 3 minuty



Slovní zásoba

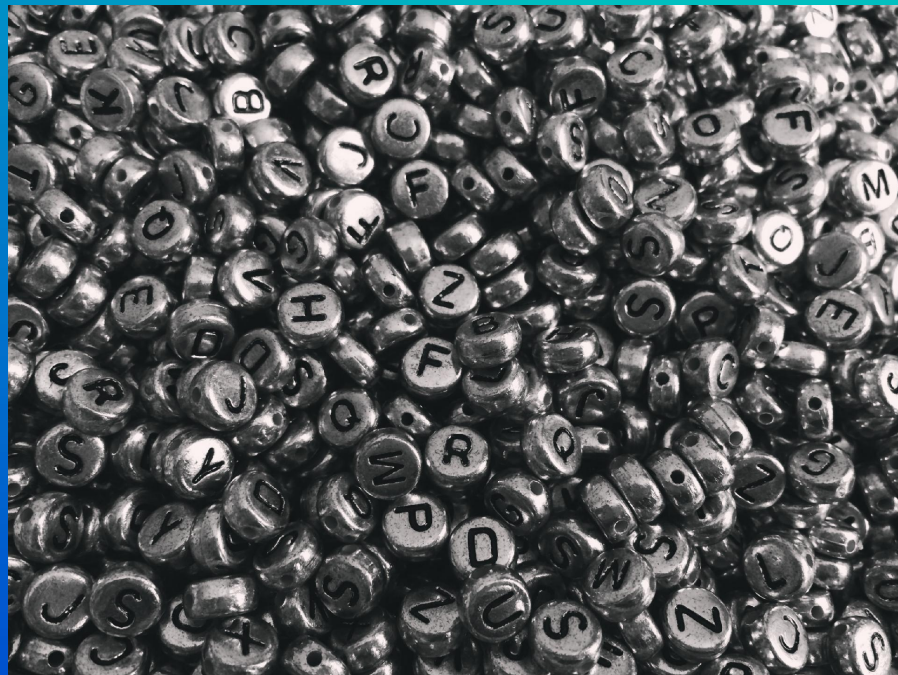
Zadání cvičení: Vymyslete co nejvíce slov, která začínají i končí stejným písmenem (např. abeceda).

Čas: 3 minuty

Průměrný výsledek: 11 až 17

Více podobných cvičení:

[https://www.renenekuda.cz/
rozsirovac-slovni-zasoby/](https://www.renenekuda.cz/rozsirovac-slovni-zasoby/)



Tvorba postav

(čtenářská gramotnost, charakterizace postav a psaní inzerátů)

Tvorba postav

Zadání cvičení: Zkuste napsat krátký inzerát libovolné literární postavy, která prodává něco ze svého domu. Nepodepisujte se, protože my potom zkusíme uhodnout, o jakého známého hrdinu se jedná.

Čas: 5 minut



Charakterovník

Náhodný generátor postav.

Odkaz: <https://www.renenekuda.cz/charakterovnik/>



Popisy

(srozumitelnost a výběr správných detailů)

Srozumitelnost

Zadání cvičení: Popište kalendářní měsíc, ve kterém jste se narodili. Zakázáno je použití... (dle věku studentů).

Čas: 8 minut

Obvyklý rozsah: 5 až 10 vět



Klišé

(přirovnání a rozvoj slovní zásoby)

Klišé

Zadání cvičení: Vymyslete vhodné přirovnání ke každé z následujících položek.

Čas: 7 minut



Klišé

- Ranní slunce chutná jako ...
- Její hlas voní jako ...
- Ta hudba zněla těžce jako ...
- Červená barva chutná jako ...
- Noční bouřka je hořká jako ...
- Podzimní vítr zní jako ...
- Vzhled hašlerky je jako ...
- Bolest zubů je jako ...
- Jeho chůze zní jako ...
- Přivonět si k benzínu je jako
dotýkat se ...



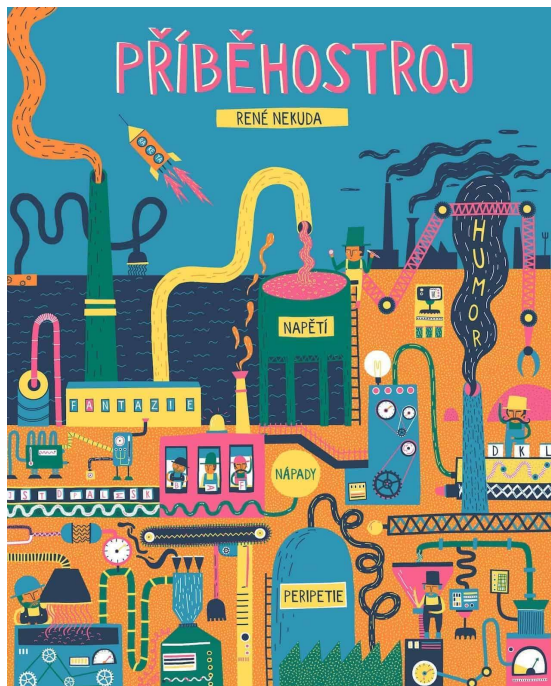
Více podobných cvičení...

Najdete u mě na webu
RenéNEKUDA.cz, včetně mnoha
dalších pomůcek a náhodných
generátorů (zdarma).

Odkaz: [https://www.renenekuda.cz/
cviceni-tvurciho-psani/](https://www.renenekuda.cz/cviceni-tvurciho-psani/)



Mé knihy



Díky moc za vaši milou spolupráci! ;)

(cvičení tvůrčího psaní jsou má, ale obrázky jsem použil z portálu *jumpstory.com*)

Pojďme na dotazy

www.Sli.do kód: #UN105

Další webináře

1. 12.

Komunikace s rodiči

8. 12.

Jak organizovat, vést a úspěšně uzavírat projekty

15. 12.

FuckUp=základ učitelské profese?